

# 富士通Japan オンデマンド交通 MaaSの取り組み

2023年2月15日  
富士通Japan株式会社

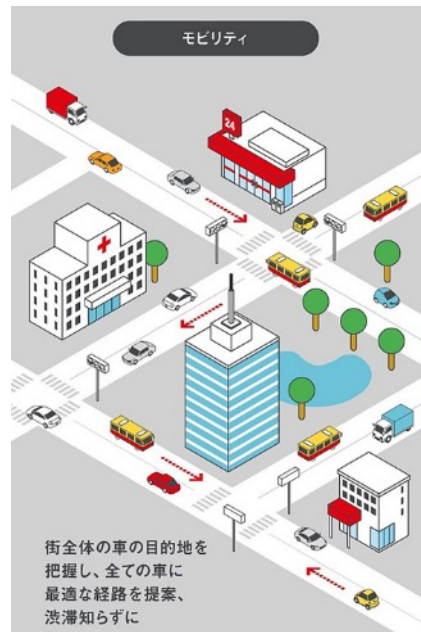
クロスインダストリービジネス本部



平賀 典生

## 人が呼べば車がくる時代

## ～移動のサービス化～



移動のサービス化「MaaS」をプロデュースする時代

# スーパーシティ・デジタル田園都市で「移動」を見直し FUJITSU

## ■ スーパーシティの定義

2030年頃の未来社会、10分野のうち5領域以上をカバーする取り組み

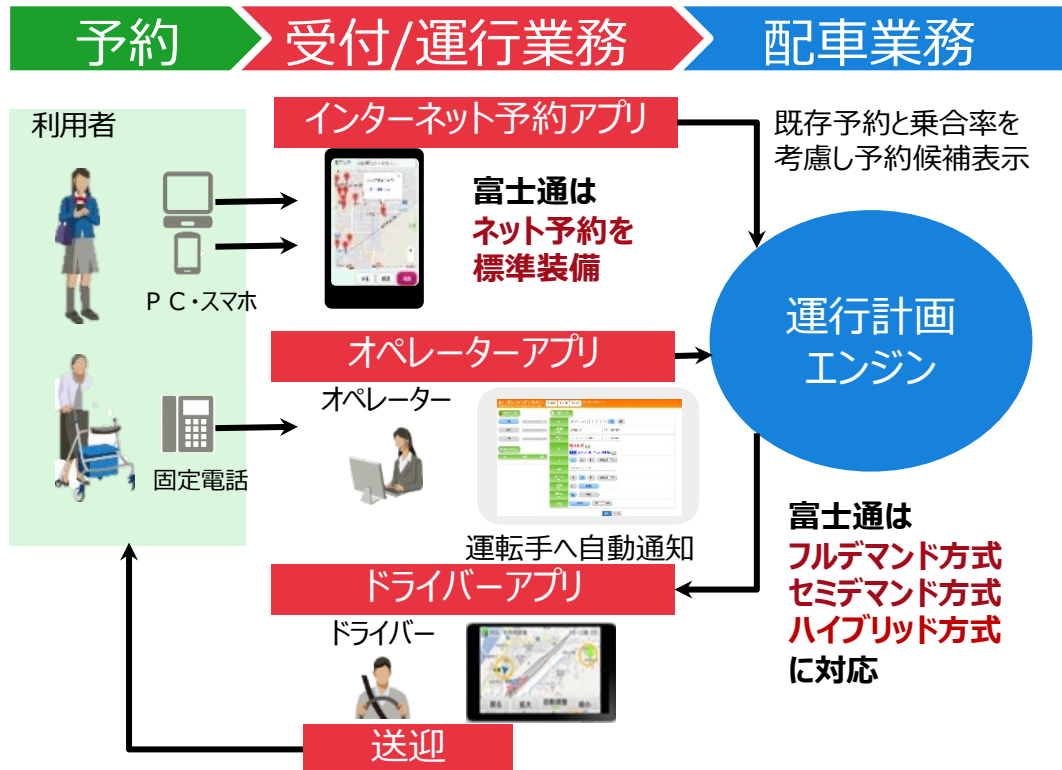
- ①移動
- ②物流
- ③支払い
- ④行政
- ⑤医療・介護
- ⑥教育、
- ⑦エネルギー・水
- ⑧環境・ゴミ
- ⑨防犯
- ⑩防災・安全



交通単独ではなく、まちづくりの中で見直し ライフスタイルを変える



個々人の移動ニーズに合わせて、地域の車を乗り合いで配車する交通サービス



統計・分析 ⇒ 改善

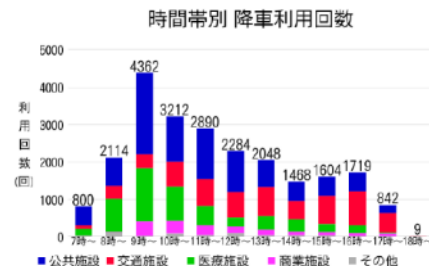
富士通は**47帳票**で利用実態を可視化 (業界最多)

E B P Mをに活用可能

町域別  
利用統計

乗車番号	町域別	町域	乗車回数 (人)	利用割合 (%)	予約回数 (件)
〒 123-4567	不明	不明	2	100%	78
〒 100-0000	千代田区		5	100%	42
〒 110-0005	台東区	上野	3	2	67%
〒 709-0441	和歌県和歌山	衣笠	1	1	100%
〒 106-0004	国立市	中	2	2	100%
〒 111-1111	不明	不明	3	2	67%
〒 104-0001	小金井市	関野町	1	1	100%

時間帯別  
降車利用統計



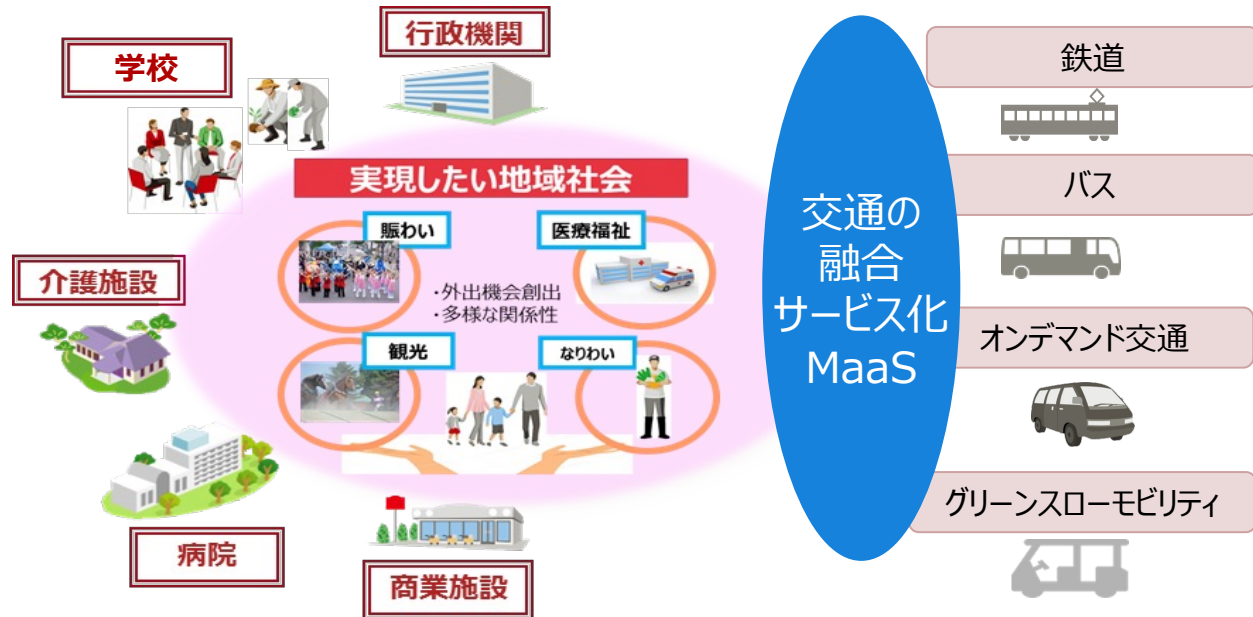
MaaS接続APIを標準装備

# 複数の交通モードと融合した交通システムに進化

人が交通手段（時刻表）に合わせて行動する時代から、  
個々人の移動ニーズをもとに、地域の交通サービスが最適なかたちで提供される時代に

これまで  
交通手段に人が合わせる

これから  
人に合わせた最適な「交通サービス」に進化

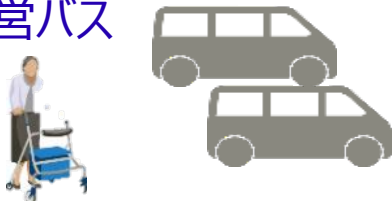


# 長野市様 信州新町 しんまち号

長野市様は、市営バスと、スクールバスを統合したデマンド交通システムの実証運行を信州新町で開始

これまで

市営バス



時刻表に合わせて活動

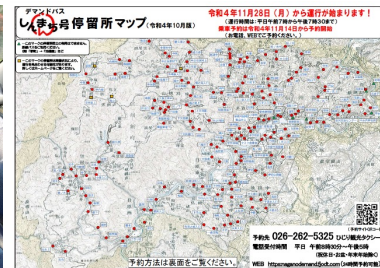
スクールバス



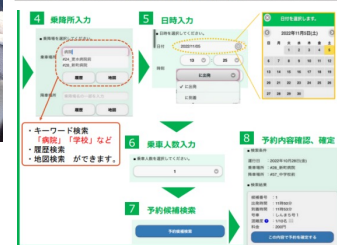
時刻表に合わせて移動

2022年11月28日 デマンド交通システムの実証運行

市営バスとスクールバスをデマンド交通に変更し、  
保育園児・小中高生から96歳までが利用中



運行日 : 平日 月曜～金曜  
運行時間 : 午前7時～午後7時30分  
予約方法 : 電話、スマートフォンで予約 1時間前締切



高齢者も若年者も  
乗りたいときに乗れるデマンド交通

第一交通産業様との協業で、加賀市様のデマンド交通システムを導入、MaaSアプリとも接続

2018年

手動で運用

住民

受付は1時間前締切

日中の電話予約のみ

第一交通

オペレータの負担が大きい

紙と電話で配車指示

統計は手動集計

2019年～

オンデマンド交通サービス導入

利便性が向上して利用者が増加

受付は30分前締切

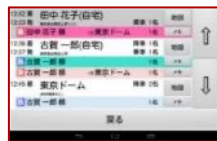
インターネット24時間受付

運営は効率化、乗り合い率は向上

1人で100件の予約受付

配車指示を自動化(0分)

統計(47種)を自動作成



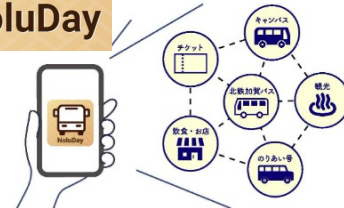
2022年～

MaaSアプリ運用開始

公共交通はアプリで簡単

MaaS(公共交通)アプリ運用開始

NoluDay



バスやのりあい号を最適に組み合わせ、公共交通を便利にするアプリ  
乗り換え検索、決済、デマンド交通予約、クーポン

加賀市ホームページから引用  
[https://www.city.kaga.ishikawa.jp/soshiki/seisaku\\_senryaku/seisaku\\_suishin/1\\_1/9678.html](https://www.city.kaga.ishikawa.jp/soshiki/seisaku_senryaku/seisaku_suishin/1_1/9678.html)

デマンド交通もMaaSアプリから 乗り換え検索と予約

News Release

www.kokusaikogyo.co.jp

KGビジネスサポート株式会社

(国際興業グループ)

2022年11月18日

## Newタイプの「AI オンデマンド交通システム」開発

さいたま市桜区で「さいたま さくら号」の実証運行実施



デマンドバス呼出機



実証運行で使用する車両



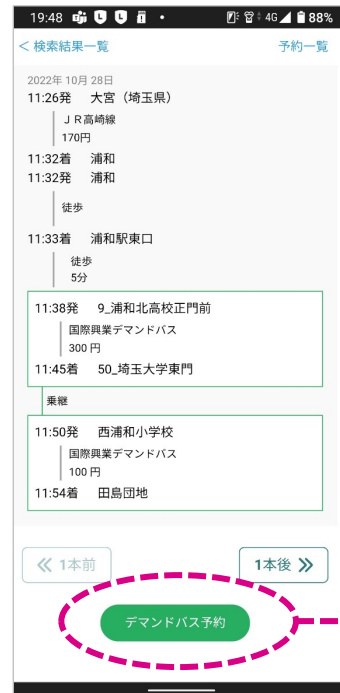
到着時刻で予約、乗継券、スマートバス停、MaaSアプリ、マイナンバーカード乗車

国際興業様プレスリリースより引用

[https://www.kokusaikogyo.co.jp/files/topics/697\\_ext\\_01\\_0.pdf](https://www.kokusaikogyo.co.jp/files/topics/697_ext_01_0.pdf)

8

## LINE型のMaaSアプリ



バス路線の支線をデマンド交通化、MaaSアプリで予約



## デジタル田園健康特区に指定された吉備中央町の構想実現にむけて複数企業と共同中

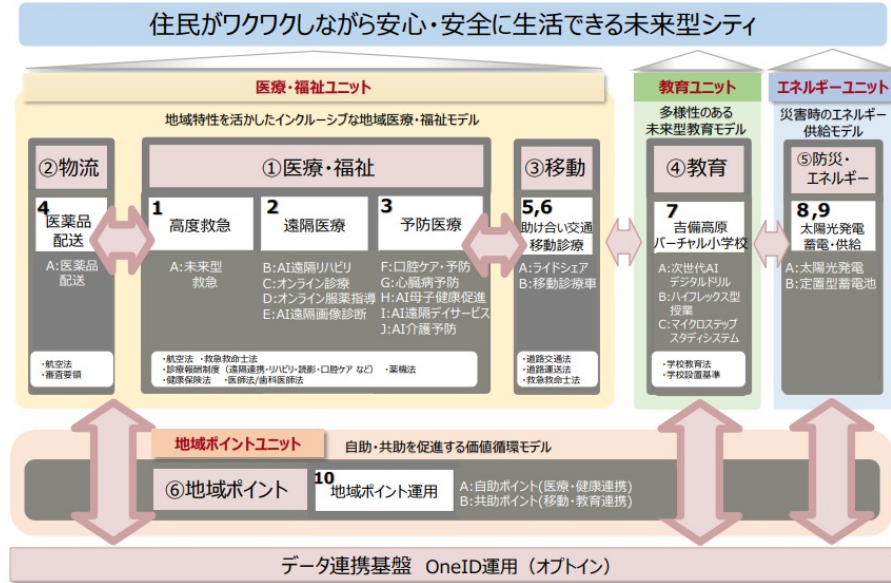
吉備高原都市スーパシティ構想 イメージ図

I 概要



\*オプトイン: 取得・活用するデータの種類、利用目的、利用先等を明示し、利用者の同意を得てから、データの取得・活用を行い、データを利活用する。

吉備高原都市スーパシティ構想 先端的サービスの構造



引用: 吉備中央町様のホームページから<https://www.town.kibichuo.lg.jp/uploaded/attachment/5272.pdf>

# MaaSコンソーシアムの立上、デマンド交通システムの導入・改善

## MaaSコンソーシアムの立ち上げ・運用

自治体、交通事業者、コンサル、IT企業、社会福祉協議会などからなる企画推進体制

## デマンド交通システムの最適な導入・改善

地域の事情に合わせた運用方法の企画、実証、導入

## MaaSアプリの開発・運用（LINE型）

LINE型のMaaSアプリで、安価な維持費を実現。LINEの情報発信で公共交通の利用を促進

# Thank you

内容に関してのご質問は、  
以下までお問い合わせください

オンデマンド交通のお問合せ・ご相談  
[fjj-maas@dl.jp.fujitsu.com](mailto:fjj-maas@dl.jp.fujitsu.com)